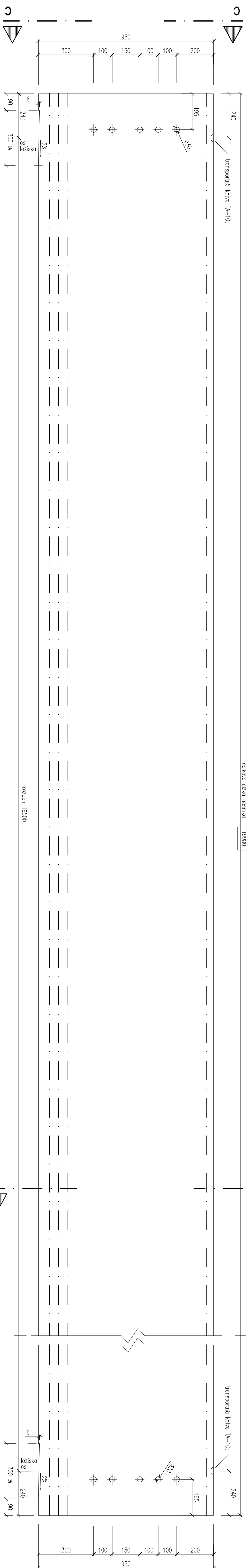
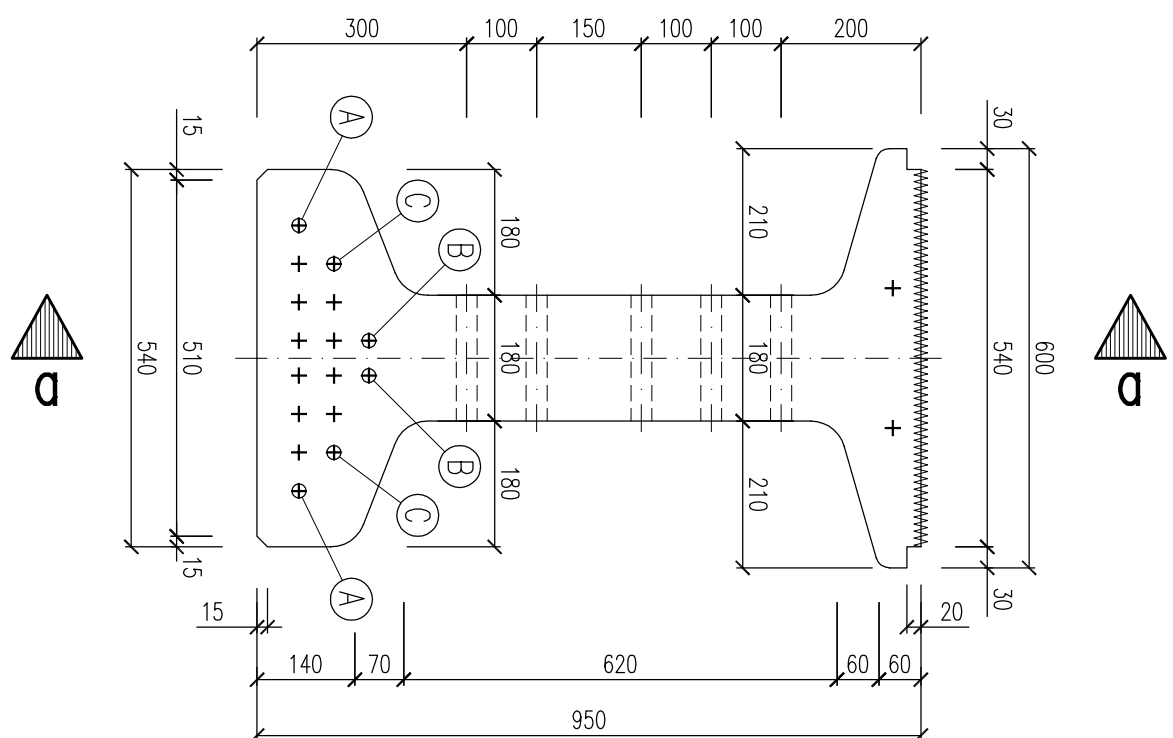


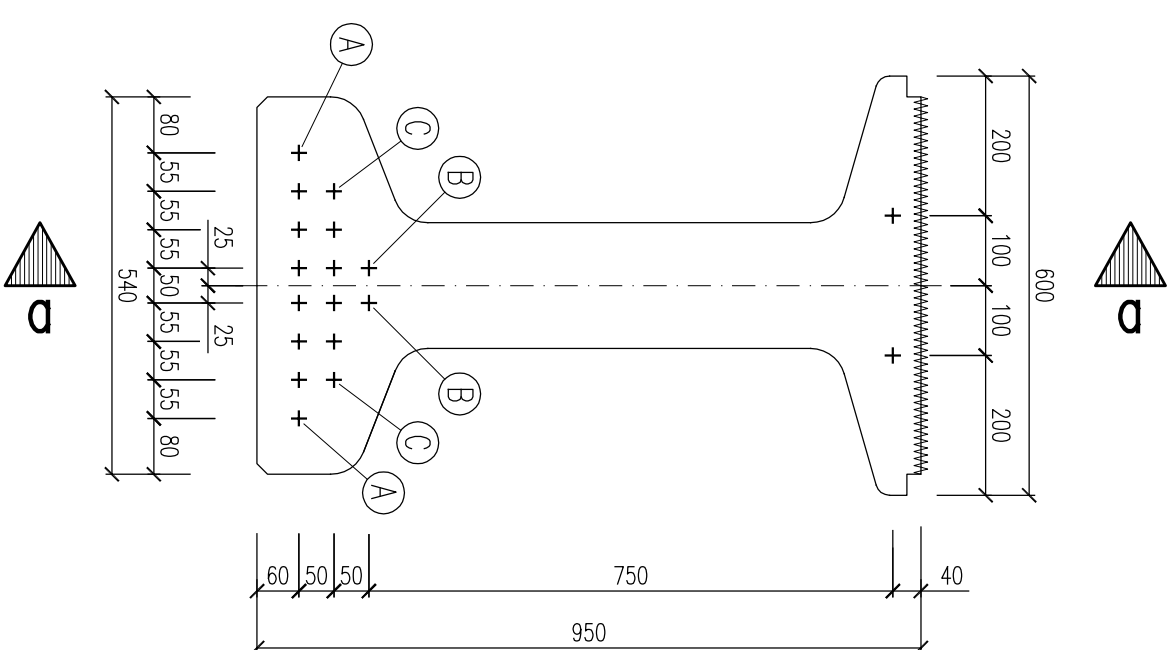
rez a-a



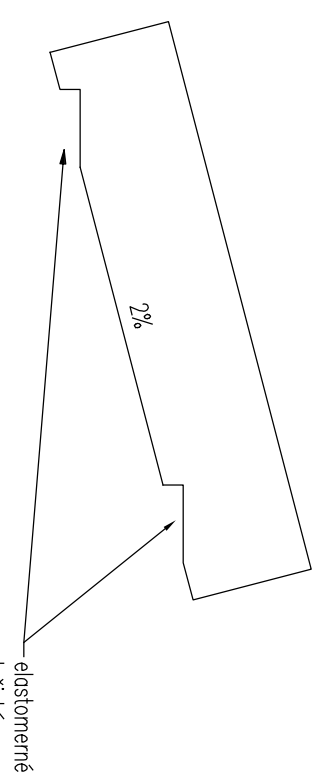
rez C-C



rez b-b



prevyšená schéma uloženia



betón

B 600	-	STN 73 6206
C 45/55	-	STN P ENW 206
B 55	-	STN 73 2400

BETÓN	OBJEM (m ³)	HMOTNOST (t)
B 600	5,414	14,08

predpínanie výstuž

LS 15,5 / 1800 – LSA

	dĺžka lana (m)	počet (ks)	celková dĺžka (m)
	19,98	18	359,64
	hmotnosť (kg/m)		1,12
SPOLU	hmotnosť (kg)		402,80

výkaz materiálu PVC
pre separáciu

nůžov	(m)
PVC 100 TR. Ø20 x 1,8	39,00

poznámky

- nosník sa od svojho nosníka dĺžky 21 m odlišuje dĺžkou o 1 m krátko, pretože užitočného priestoru na výšku 2% o ochrannom interierom – však túž sa nepočítajú z jedného stropu – ktorý sa napríklad na pát sú 203 kN (1432 MN/m^2) Kto sa počítá 2 MN/m^2 , potom sa túž doplní na sú 203 kN (1432 MN/m^2) a z dôvodu do nosníka sa môže vstúpiť pri desiatnásť minútnej pomoci batoku 46 MN – predpoklad sa môže vstúpiť do nosníkov na plynu, ne naruží

legenda

zdrsnený betón

ochranný náter

- z bočných strán a odpodu sa nosník natiera špeciálnym ochranným náterom na báze akrylátovej disperzie odolným voči povetnostným vplyvom a CO2 vo farbe prirodzeného betónového povrchu

číslo	D1 – Písomnosti a výkresy			
honorarij projektant	PROJEKT M. s. r. o. na tržebách 3, 974 01 banka Depozita	datum	IV./2007	
zmluvný projektant	Ing. Vladimír BUDNOSK SSK	termín	10. 44	
výpočet	Ing. Vladimír BUDNOSK	1 : 10	0597/065	
revízia		skupina	Brevito	
objekt	SO 01 Most ev.č. 529-009	ovens archív		
opracovateľ				
schválka				

Výkres Voznu a predchínovej výstuže predchínku 20 m 13.